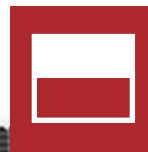


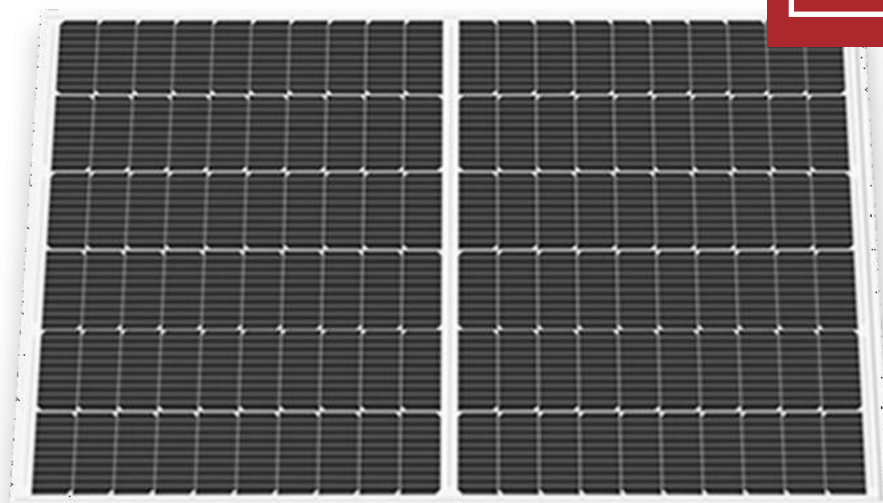
ASOL

RAMOWE MODUŁY FOTOWOLTAICZNE

**MODEL: ASOL-375M-WS-HXLA
VSOL-375M-WS-HXLA**



**POLSKA
GWARANCJA**



DODATNIA TOLERANCJA MOCY 0 +3



**WYTRZYMAŁOŚĆ NA OBCIĄŻENIE
ŚNIEGIEM 5400 PA**

9

MULTI BUS - BAR



**IEC61215, IEC61730
ISO9001, ISO14001, ISO45001**



ODPORNOŚĆ NA EFEKT PID



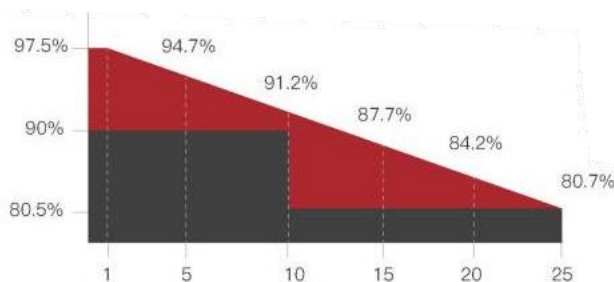
GWARANCJA PRODUKTOWA



WYTRZYMAŁOŚĆ NA WIATR 2400 PA



LINIOWA GWARANCJA WYDAJNOŚCI



■ GWARANCJA MOCY NA 25 LAT

■ STANDARDOWA GWARANCJA MOCY



SPECYFIKACJA TECHNICZNA

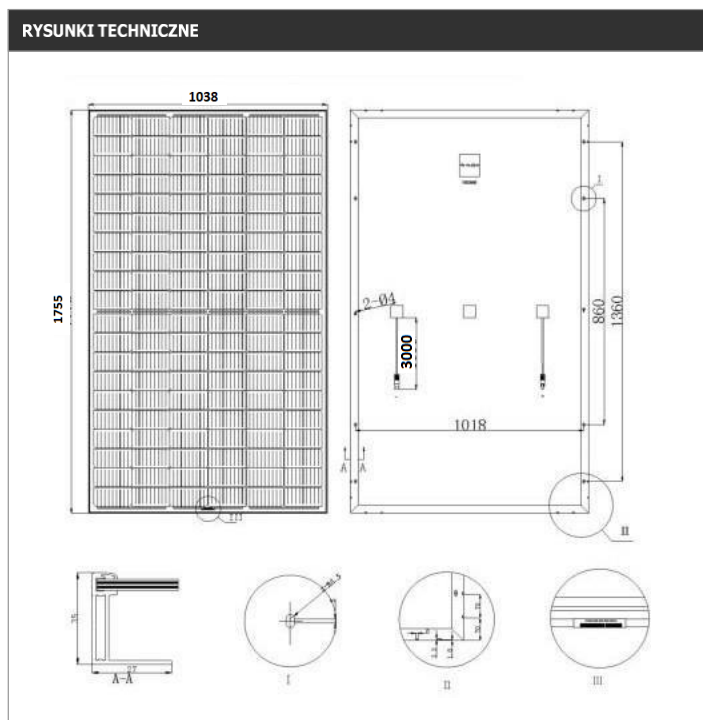
RAMOWE MONOKRYSTALICZNE MODUŁY FOTOWOLTAICZNE

MODEL: ASOL-375M-WS-HXLA VSOL-375M-WS-HXLA

MODUŁ		ASOL-375M-WS-HXLA	VSOL-375M-WS-HXLA
Warunki testowe		STC	NOCT
Tolerancja	(%)	0~+3	
Sprawność modułu	(%)	20,08	
Moc maksymalna	Pmax (W)	375	277,69
Napięcie obwodu otwartego	Voc (V)	41,56	38,7
Prąd zwarciov	Isc (A)	11,46	9,21
Maksymalne napięcie robocze	Vm (V)	34,29	31,66
Maksymalne natężenie prądu	Im (A)	10,94	8,75
Typ ogniwa	(mm)	166 x 83 (ogniwo krzemowe monokrystaliczne, 9 Bus Bar Half Cut Cell)	
Liczba ogniw	(szt.)	120 (6x20)	
Maksymalne napięcie systemu	(V)	1500	
Współczynnik temp. dla Voc	(%/°C)	-0,285	
Współczynnik temp. dla Isc	(%/°C)	0,055	
Współczynnik temp. dla Pmax	(%/°C)	-0,365	
Temperatura robocza	°C	-40 do 85	
Nominalna temperatura robocza ogniwa (NOCT)	°C	45±2	
Maks. wartość prądu bezpiecznika szeregowego	(A)	20	
Obciążenie śniegiem	(Pa)	5400	
Obciążenie wiatrem	(Pa)	2400	

STC: moc promieniowania 1000 W/m², temperatura ogniwa 25°C, AM 1,5

NOCT: moc promieniowania 800W/m², temperatura otoczenia 20°C, prędkość wiatru 1m/s



ISTOTNE DANE	
Rama	Anodowane aluminium
Przednia szyba	3,2 mm hartowane szkło o niskiej zawartości żelaza
Ogniwo	6 x 20 szt. 166 x 83 mm ogniwa monokrystaliczne
Gniazdo przyłączeniowe	Prąd znamionowy ≥ 15A, IP ≥ 67 TUV&UL
Przewód i złącze	4 mm ² , MC4 lub kompatybilny MC4, układ pionowy

PAKOWANIE		
Wymiary	(mm)	1755 x 1038 x 35
Waga	(kg)	20
Opakowanie		karton
Ilość na palecie	szt./paleta	30